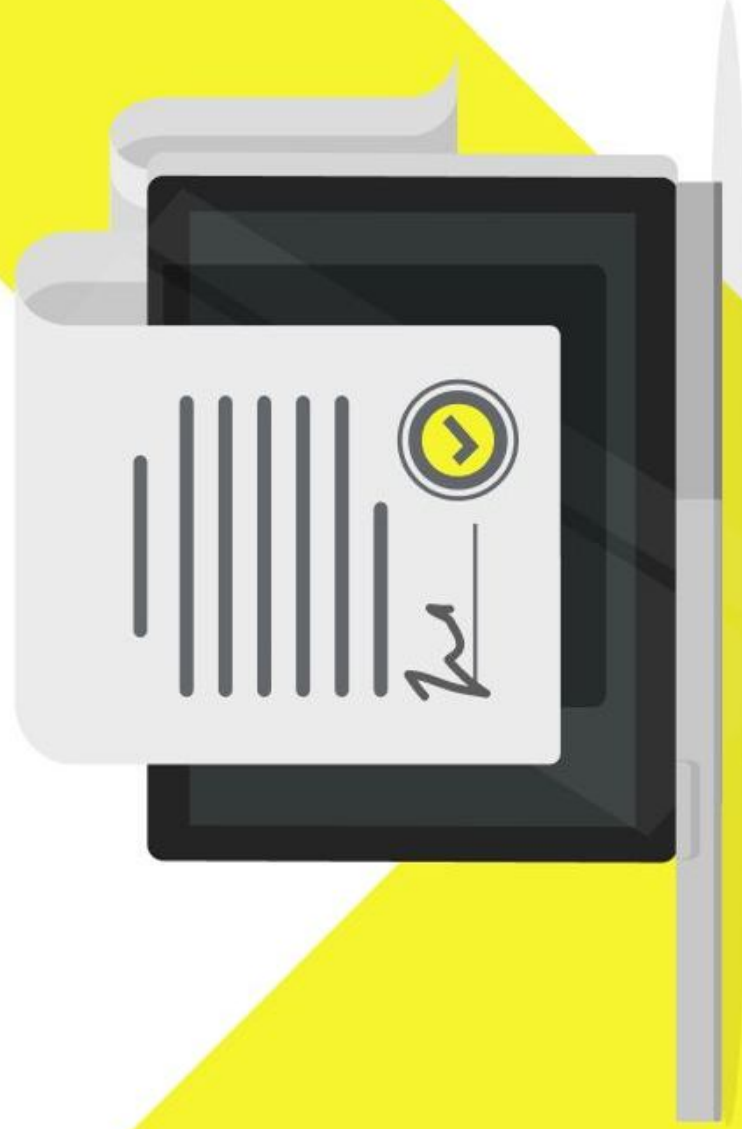


**Как начать пользоваться
бесплатным сервисом по
электронному документо-
обороту ЭДО Лайт**



Как войти в сервис?

Вход в сервис ЭДО Лайт осуществляется через личный кабинет «Честный ЗНАК» с помощью электронной подписи (УКЭП).

- 1 Убедитесь, что есть соединение с интернетом;
- 2 Подключите электронную подпись к вашему компьютеру;
- 3 В строке браузера введите адрес <https://markirovka.sprt.ru>;
- 4 Далее нажмите на строку «Выберите сертификат», а затем «ВОЙТИ В ЛИЧНЫЙ КАБИНЕТ»;
- 5 Выберите нужную вам товарную группу;
- 6 В открывшемся окне в левом столбце нажмите кнопку «ЭДО Лайт».

Настройка роуминга для пользователей ЭДО Лайт

Чтобы начать обмен документами по ЭДО, вашему контрагенту необходимо передать ваш идентификатор (ID абонента) в ЭДО Лайт.

ID абонента находится во вкладке «Профиль» в разделе «ОПЕРАТОРЫ ЭДО».

Роуминг

В ЭДО Лайт настроен роуминговый обмен с 20 крупнейшими провайдерами электронного документооборота:

- Тензор (СБИС);
- СКБ Контур (Диадок);
- ЭКОМ (ЕХІТЕ);
- КОРУС Консалтинг СНГ;
- ТАКСКОМ;
- СИСЛИНК (Doclink);
- Калуга-Астрал;
- Эдисофт;
- ЛераДата;
- Эвотор ОФД;
- Vipnet ЭДО;
- Руть-Телеком;
- НТЦ СТЭК;
- ПРОФИ Менеджер;
- Бифит;
- Дистэйт;
- ЭДО.ПОТОК (OFD.RU);
- ТаксНет (Транскрипт);
- Криптекс;
- ЭТП ГПБ.

Видео уроки по ЭДО

